

ZEICHENERKLÄRUNG

Allgemeines Wohngebiet (S 4 BauNVO)

WA

ÖG

0,3

0,5

II

0

EA

622,6

0,3

0,5

II

0

EA

0,3

0,5

II

0

EA

0,3

0,5

II

0

EA

0,3

0,5

II

0

EA

0,3

0,5

II

0

EA

0,3

0,5

II

0

EA

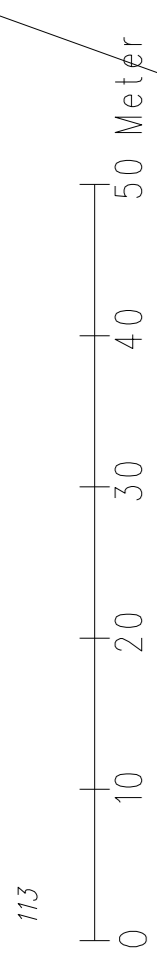
0,3

0,5

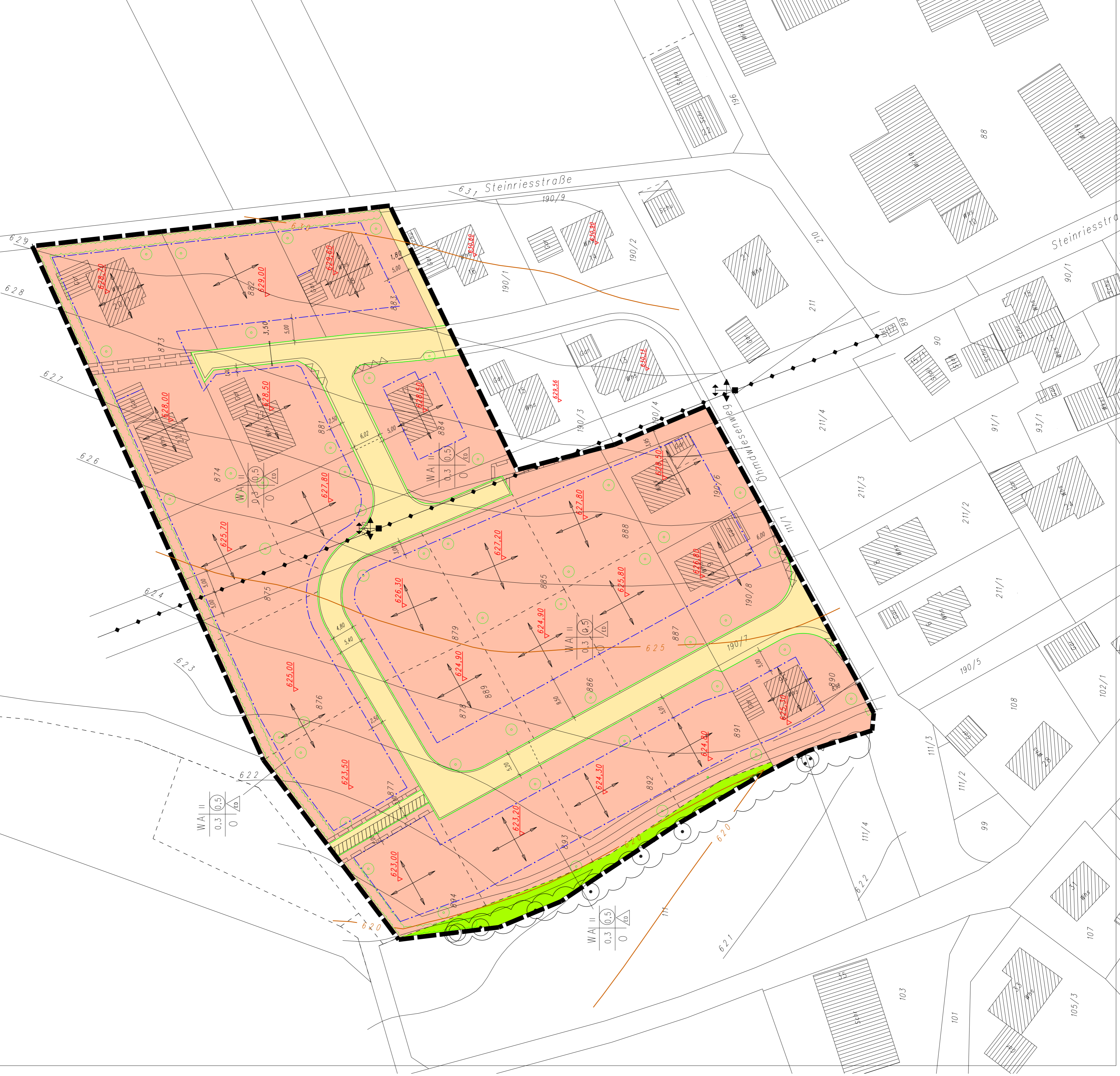
II

0

EA

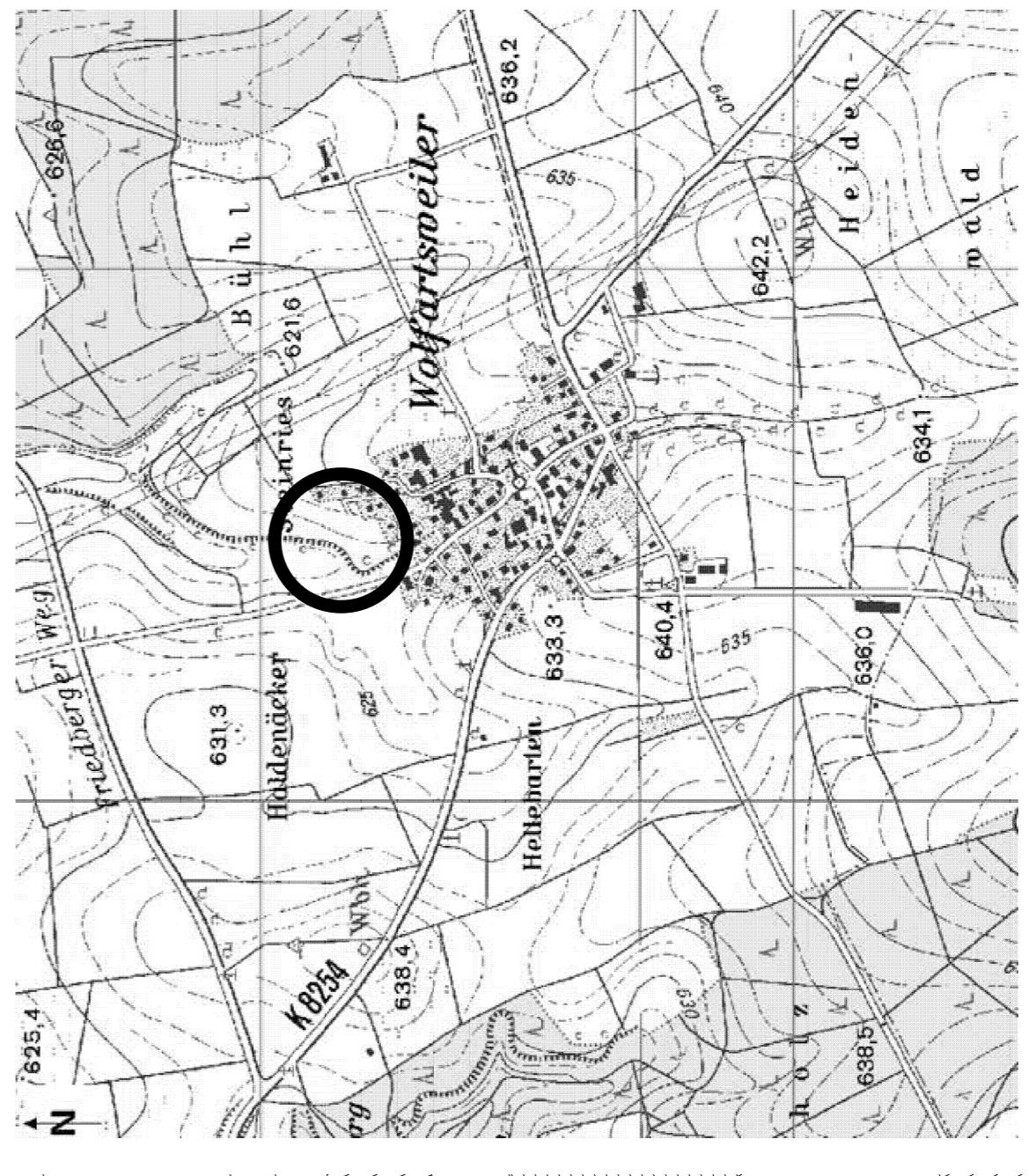


115



STADT BAD SAULGAU
Gemarkung Wolfartsweiler
Landkreis Sigmaringen
Änderung des Bebauungsplanes

STEINRIESÄCKER 2



STADT BAD SAULGAU		Stadtbaumeister, Oberamtsstraße 11, 88318 Bad Saulgau	
		Die Flurgrenze wurde nach Katasterunterlagen des Landesamtes für Vermessung und Geoinformation durch das Stadtbaumeisteramt Bad Saulgau geprüft. 10.02.2017 Christoph Zell	
		Billigung des Entwurfes durch Beschluss des Gemeinderates vom Der zeichnerische Teil stimmt mit dem Satzungsbeschluss des Gemeinderates vom überein. Der Bebauungsplan wird hiermit ausgestellt. Doris Schäfer, Bürgermeisterin Inkrafttreten durch Öffentliche Bekanntmachung im Stadtjournal am	
Bebauungsplan STEINRIESÄCKER 2 Zeichnerischer Teil		Maßstab: 1 : 500	